



# Přesné rovinné brusky SD

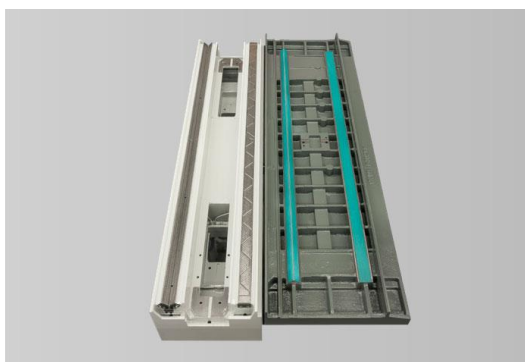


PŘESNÉ  
ROVINNÉ  
BRUSKY



Tato rovinná bruska byla vyvinuta speciálně pro individuální kusovou a malosériovou výrobu. V dílně je nutné, aby se rovinné brusky daly snadno použít. Úpravy procesu musí být snadno proveditelné. SD- řízení bylo vyvinuto přesně pro takové ovládání. Speciálně pro seřizovací práce lze přísuv provádět s přesností  $\mu\text{m}$  pomocí elektronického ručního kola - analogicky k ručnímu kolu manuálně ovládaného stroje. Krytování celého pracovního prostoru je součástí základního vybavení každého stroje a významně přispívá k bezpečnosti práce.

## Speciální vlastnosti

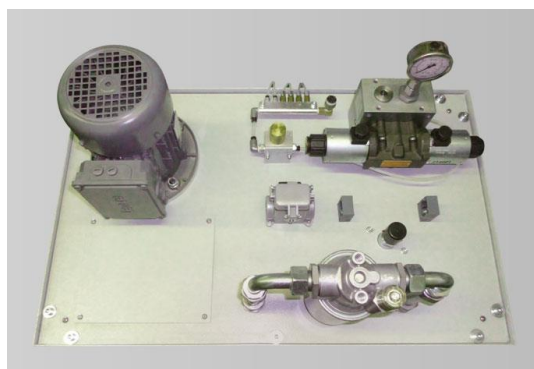


### Vodící dráhy

Všechny vodící dráhy jsou navrženy, jako ploché kluzné vedení typu V. Pohyblivé části jsou potaženy TURCITE B. Tento povlak zaručuje vysoké tlumení vibrací pro dosažení nejlepší povrchové úpravy. Povlak je vybroušen a zaškrabán.

### Hydraulický pohon stolu

Stroj je vybaven energeticky účinným hydraulickým systémem ovládaným podle aktuální potřeby. Zajišťuje přesný objem průtoku hydraulického oleje, který je nezbytný pro pohyb stolu. Tento pohonný systém umožňuje nastavit rychlost stolu v rozmezí od 2 000 do 28 000 mm / min.



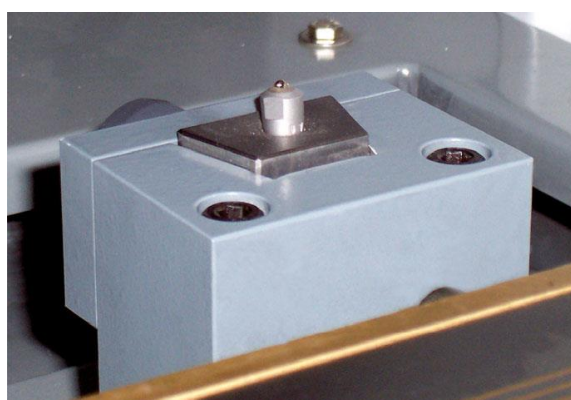


## Centrální mazání

Plně automatický mazací systém zajišťuje mazání os vodicích drah mazacím olejem.

## Orovnání s kompenzací

Automatické orovnávaní ze stolu umožňuje nejvyšší přesnost. Příslušné množství orovnávaní je kompenzováno. V kombinaci s plynulou změnou rychlostí otáčení brusného vřetena zůstává obvodová rychlost brusného kotouče konstantní. V případě potřeby lze orovnávací cyklus spustit ručně během procesu broušení.



## Magnetická upínací deska

s regulací upínací síly a demagnetizací. Otvory pro stlačený vzduch v upínací desce jsou volitelné.

## Regulace rychlosti otáček

Každý stroj je vybaven regulací rychlosti otáčení brusného vřetena a systémem regulace V-konstantní.



# Řízení rovinného broušení

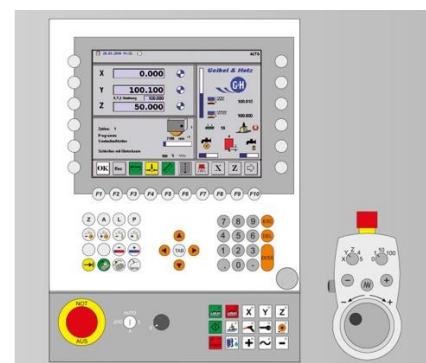
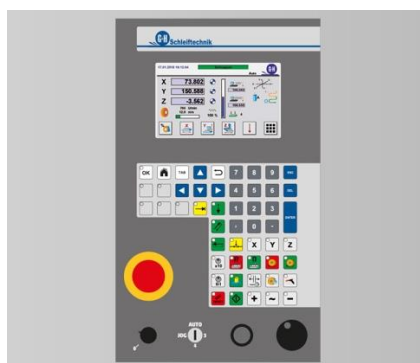


## Přednosti

- přehledné uspořádání ovládacích prvků
- duální koncept ovládání
- numerické zadávání číselných hodnot
- elektronické ruční kolo
- převzetí polohy pomocí tlačítek Teach IN
- rovinné, zápichové broušení a více vrstvé broušení

V dílně obvykle pracuje mnoho osob, které pracují s jedním a stejným strojem. Z tohoto důvodu je ovládání stroje snadné a přehledné. Speciální programovací dovednosti nejsou nutné.

## Funkce standardního a komfortního ovládání



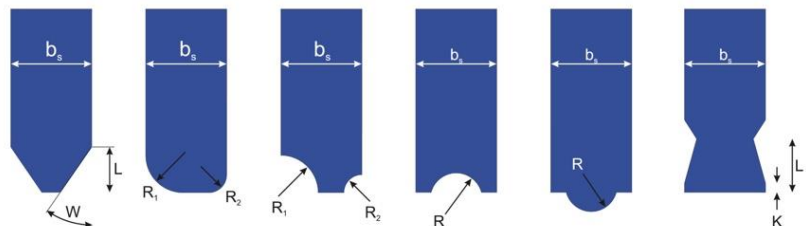
	STANDARD	KOMFORT
Rovinné broušení	X	X
Zápichové broušení	X	X
Drážkové broušení (mnoho paralelních drah)		X
Více vrstvé broušení	X	X
Čelní broušení	Volitelně	X
Orovnání ze stolu s kompenzací	X	X
Automatické podřezávání brusného kotouče	Volitelně	X
Automatické profilování okrajů brusného kotouče		X
Digitální vertikální osa s kuličkovým šroubem	X	X
Digitální příčná osa s kuličkovým šroubem	X	X
Vertikální osa s lineárními pravítky	Volitelně	X
Příčná osa s lineárními pravítky	Volitelně	X
Nastavení rychlosti brusného vřetene	X	X
Nastavení síly magnetické desky a demagnetizace	X	X
Ukládání dat obrobku		X
<b>Propojení až 8 brousicích cyklů</b>		X
Dotykový, barevný TFT monitor	7"	10,4"
Elektronické ruční kolečko	Volitelně	X

## FS 1050 SD s komfortním ovládacím panelem a úplným krytováním



### SD Komfort

Okraje brusného kotouče mohou být opatřeny poloměry nebo úhly. Odpovídající množství orovnění je kompenzováno jak pro průměr, tak i pro šířku brusného kotouče.



Lze propojit až 8 různých brusných cyklů.

### Elektromechanický pohyb stolu (Volitelné)

Elektromechanický pohon stolu umožňuje nastavitelné rychlosti stolu mezi 2 000 a 28 000 mm / min. Při nastavování lze pracovní stůl přesně přesouvat také pomocí směrových tlačítek nebo elektrického ručního kola.

Hydraulická jednotka je nahrazena jednotkou mazacího oleje s menším objemem oleje. Tento elektromechanický pohon se vyznačuje vysokým stupněm účinnosti a tím i nižší spotřebou energie.

U krátkých drah stolu je dosaženo podstatně více zdvihů stolu za minutu než u konvenčního hydraulického pohonu.



## Příslušenství



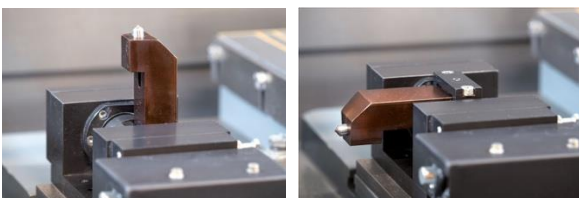
### Univerzální papírová filtrace

Univerzální papírová filtrace zajišťuje nepřetržité čištění chladicí kapaliny filtrováním nečistot.

Elektronicky regulovaná čerpadla zvyšují komfort obsluhy a snižují spotřebu energie. Průtok chladicí kapaliny lze snadno regulovat z ovládacího panelu.

### Permanentní magnetická filtrace

Permanentní magnetický filtr je koncipován pro kontinuální čištění chladicí kapaliny pomocí oddělování feromagnetických nečistot. Filtr zadržuje magnetické a nemagnetické materiály (např. Abrzivní částice).

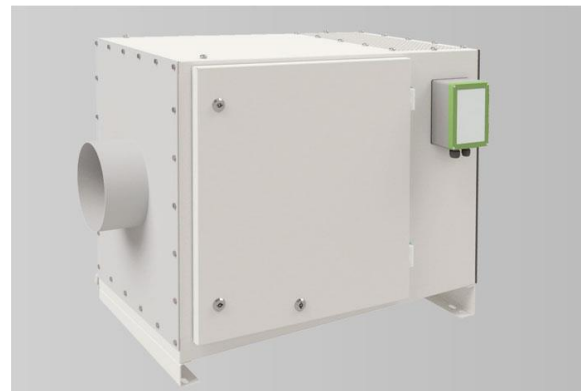


### Sklopný orovnávač

Sklopný orovnávač nabízí stejnou přesnost jako orovnávač připevněný na pracovním stole. Na konci procesu orovnávací systém automaticky sklopí orovnávač pod rovinu magnetické upínací desky.

### Kompaktní sada na čištění vzduchu

Kompaktní sada na čištění vzduchu snižuje znečištění atmosféry chladicí mlhou a filtruje ji.



Ilustrativní obrázek:

Typ brusky	FS 420 SD	FS 640 SD	FS 840 SD	FS 850 SD	FS 1050 SD	FS 1250 SD	FS 860 SD	FS 1060 SD	FS 1260 SD
Délka broušení	400	600	800	800	1.000	1.200	800	1.000	1.200
Šířka broušení	200	400	400	500	500	500	600	600	600
Výška broušení	300	375	375	425	425	425	425	425	425
Výška broušení (volitelně)	450	575	575	625	625	625	625	625	625
Nosnost stolu	150	600	700	1.100	1.380	1.650	1.280	1.560	1.830
<b>Osa X – podélný pohyb brusného stolu</b>									
Podélný pohyb stolu	420	650	850	850	1.050	1.250	850	1.050	1.250
Rychlost stolu	2-28	2-28	2-28	2-28	2-28	2-28	2-28	2-28	2-28
<b>Osa Y – vertikální pohyb</b>									
Vzdálenost vřeteno stůl	110-415	140-525	140-525	180-625	180-625	180-625	180-625	180-625	180-625
Vzdálenost vřeteno stůl (volitelně)	110-565	140-725	140-725	180-825	180-825	140-825	180-825	180-825	180-825
Vertikální rychlost	50-4.000	50-4.000	50-4.000	50-4.000	50-4.000	50-4.000	50-4.000	50-4.000	50-4.000
<b>Osa Z – příčný pohyb</b>									
Příčný pohyb (max.)	200	400	400	500	500	500	600	600	600
Příčná rychlost	50-4.000	50-4.000	50-4.000	50-4.000	50-4.000	50-4.000	50-4.000	50-4.000	50-4.000
<b>Osa C – Brusné vřeteno</b>									
Výkon motoru brusného vřetene	2	3,7	3,7	11	11	11	11	11	11
Výkon motoru brusného vřetene (volit)	3,7   7	7   9	7   9	15   17	15   17	15   17	15   17	15   17	15   17
Řezná rychlost	32	32	32	32	32	32	32	32	32
Řezná rychlost (volitelně)	50	50	50	50	50	50	50	50	50
Brusný kotouč (standard)	225x25x51	300x50x76,2	300x50x76,2	400x100x127	400x100x127	400x100x127	400x100x127	400x100x127	400x100x127



[www.ghtech.cz](http://www.ghtech.cz)

[www.geibelundhotz.de](http://www.geibelundhotz.de)



## Geibel & Hotz GmbH

P. O. Box 11 61  
D-35311 Homberg (Ohm)  
Frankfurter Str. 102–104  
D-35315 Homberg (Ohm)  
NĚMECKO

Tel. +49 6633 1 81 –0  
Fax +49 6633 1 81 –18

[vertrieb@geibelundhotz.de](mailto:vertrieb@geibelundhotz.de)  
[www.geibelundhotz.de](http://www.geibelundhotz.de)

Zastoupení pro ČR a SR:

**PILART stroje a.s.**  
Ericha Roučky 2499/ 11  
678 01 Blansko  
ČESKÁ REPUBLIKA

+420 739 510 561

[info@ghtech.cz](mailto:info@ghtech.cz)  
[www.ghtech.cz](http://www.ghtech.cz)

## Kdo jsme:

V našem sídle v Hombergu (Ohm) v Hesensku se od roku 1956 vyrábějí přesné brusky a jejich příslušenství. Nyní je v provozu více než 10 000 vyrobených strojů po celém světě.

Všechny stroje dodávané společností Geibel & Hotz jsou smontovány, uvedeny do provozu a podrobeny rozsáhlé kontrole kvality na našem sídle v Hombergu.

Díky centrálnímu umístění sídla naší společnosti se na každé místo v Německu dostane autem do 8 hodin. Servisní zásahy lze pro naše zákazníky optimálně organizovat z našeho sídla.