

Linea 6015

Gesamtübersicht, General survey

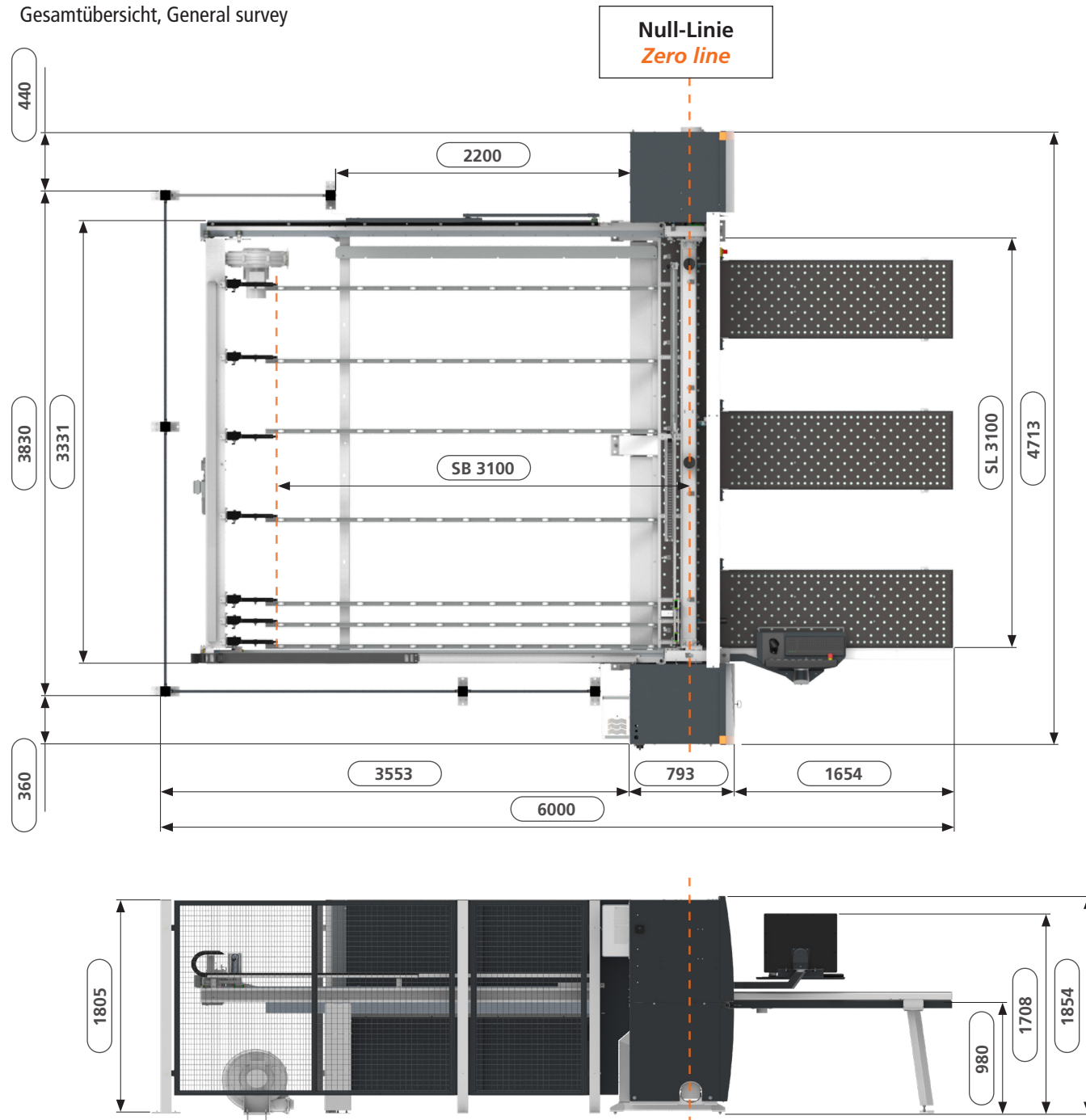
Last updated: 09/2021



Linea 6015

Gesamtübersicht, General survey

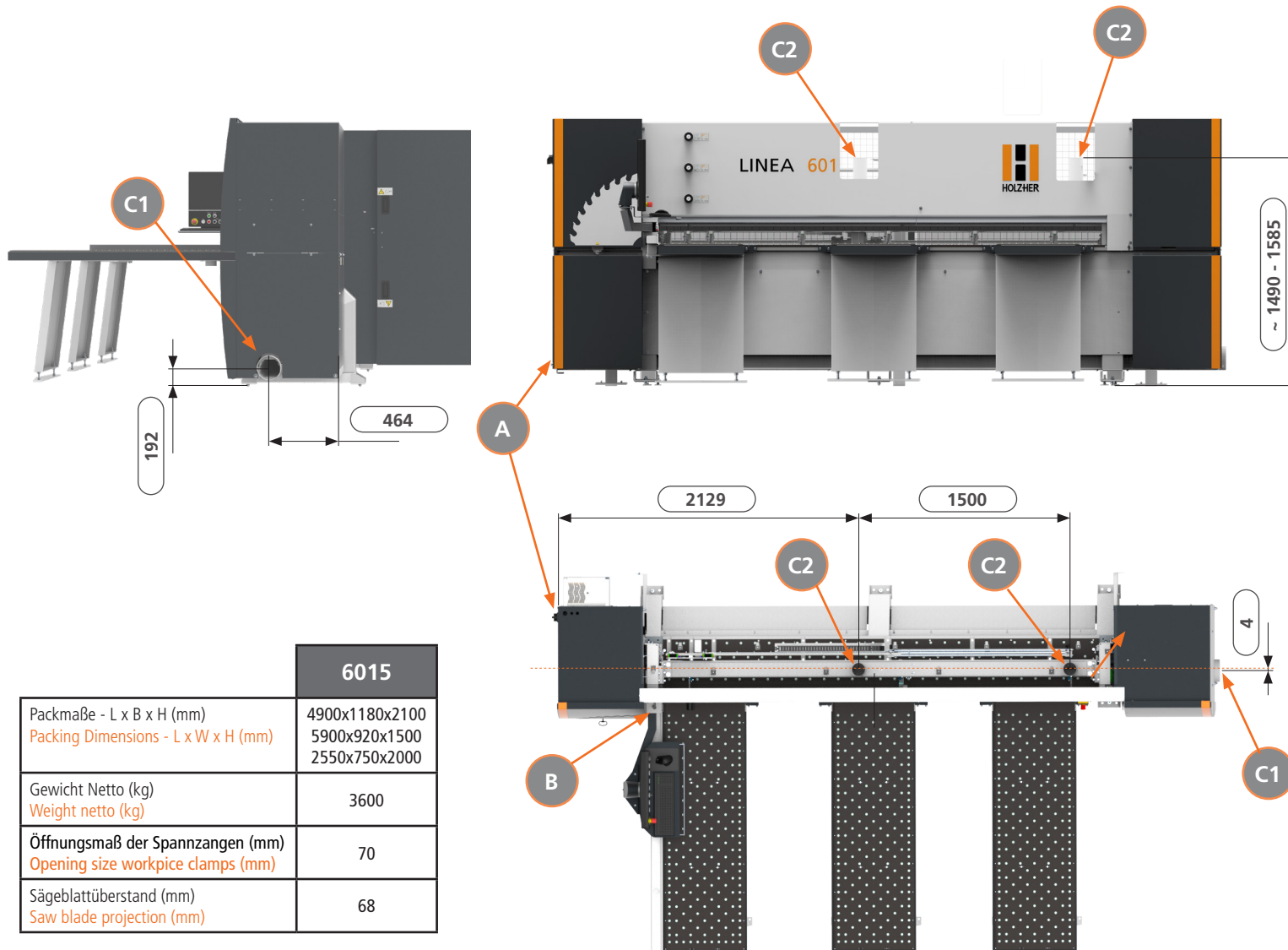
Last updated: 09/2021



Linea 6015

Maschinenanschluss, Machine connection

Last updated: 09/2021



	6015
Packmaße - L x B x H (mm) Packing Dimensions - L x W x H (mm)	4900x1180x2100 5900x920x1500 2550x750x2000
Gewicht Netto (kg) Weight netto (kg)	3600
Öffnungsmaß der Spannzangen (mm) Opening size workpiece clamps (mm)	70
Sägeblattüberstand (mm) Saw blade projection (mm)	68

	6015
Elektrische Anschlussleistung Connexion power	
Anschlußquerschnitt Connecting conductor section	6
Betriebsdruck (bar) Operating pressure (bar)	8
Grenzdruck (NL/min) Limit pressure (NL/min)	1500 – 2000
Statischer Unterdruck (Pa) Static underpressure (Pa)	3500
Absaugleistung (m³/h) Extraction capacity (m³/h)	20
Absaugluftgeschw. am Stutzen (m/sec) Air speed at connection (m/sec)	
Druckluftbedarf Compressed air requirements	

A

Anschluss Elektrik
Connexion electric

B

Anschluss Pneumatik
Connexion pneumatic

C1 - Ø 160mm

Absaugung - Fügefräsaggregat
Dust extraction - pre-milling unit

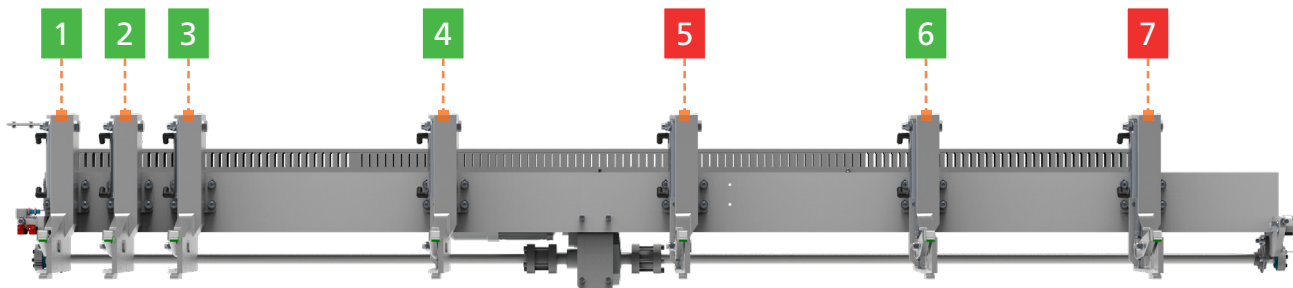
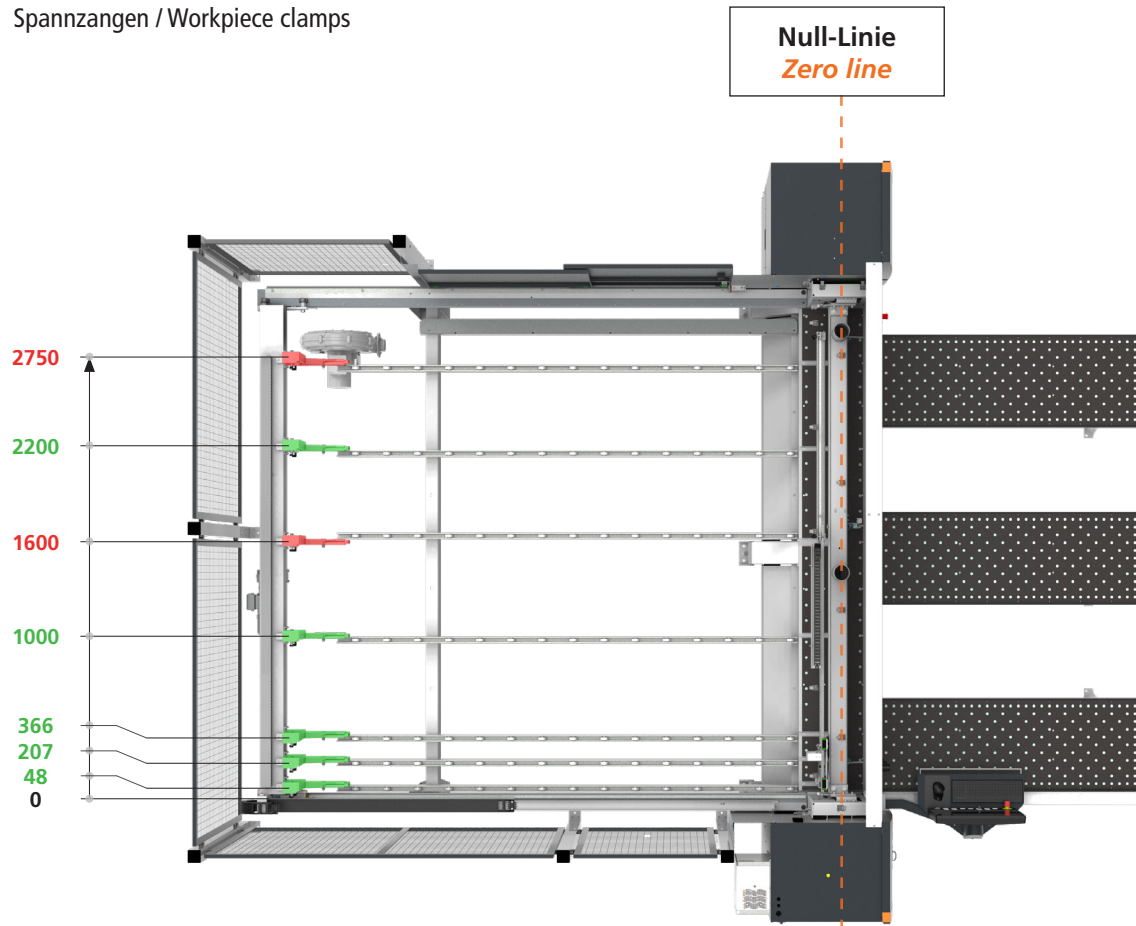
C2 - 2x Ø 97mm

Absaugung - Aggregate
Dust extraction - units

Linea 6015

Spannzangen / Workpiece clamps

Last updated: 09/2021



5

Standard Werkstückspannzangenbestückung
5 Werkstückspannzangen
Standard Workpiece clamps equipment
5 workpiece clamps

5+2

Max. Werkstückspannzangenbestückung
7 Werkstückspannzangen
Max. Workpiece clamps equipment
7 workpiece clamps

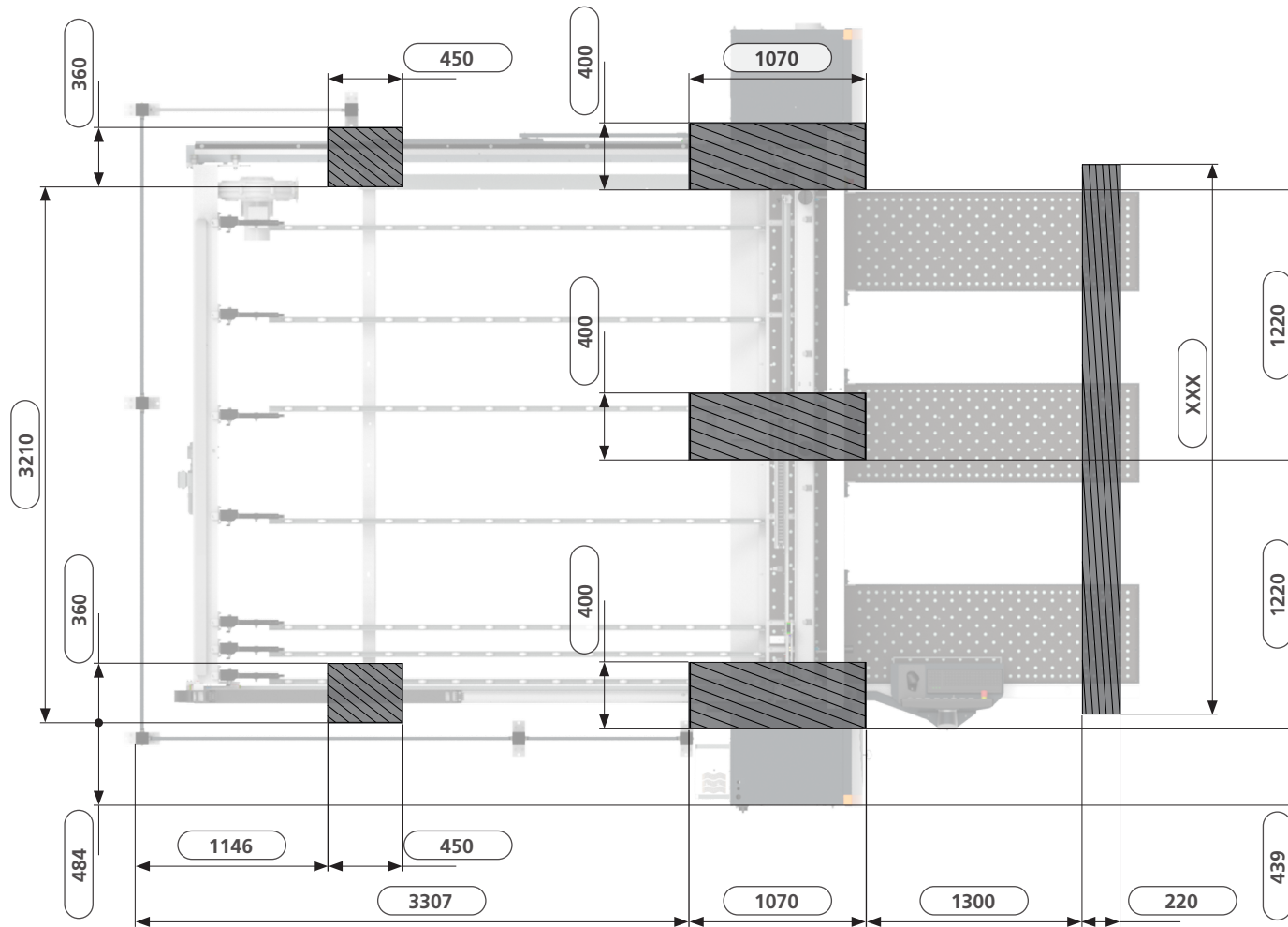
70 mm

Öffnungsmaß der Spannzangen: 70 mm
Opening dimension workpiece clamps: 70mm

Linea 6015

Fundamentplan, Foundation plan

Last updated: 09/2021



Fundament:

Betonqualität C25/30

Min. Betondicke = 200mm

Mit Ober- und Unterbewehrung

Statische Druckfestigkeit = 250kg/cm²=25N/mm²

Keine Fugen im Bereich der Maschinen-

ständer Zulässige Ebenheit 20mm

Dübel: Mindestzuglast 4kN

Fondations:

Concrete quality C25/30

Min. concrete thickness = 200mm

With upper and lower reinforcement

Static compressive strength = 250kg/cm²=25N/mm²

No joints in the area of the machine stands

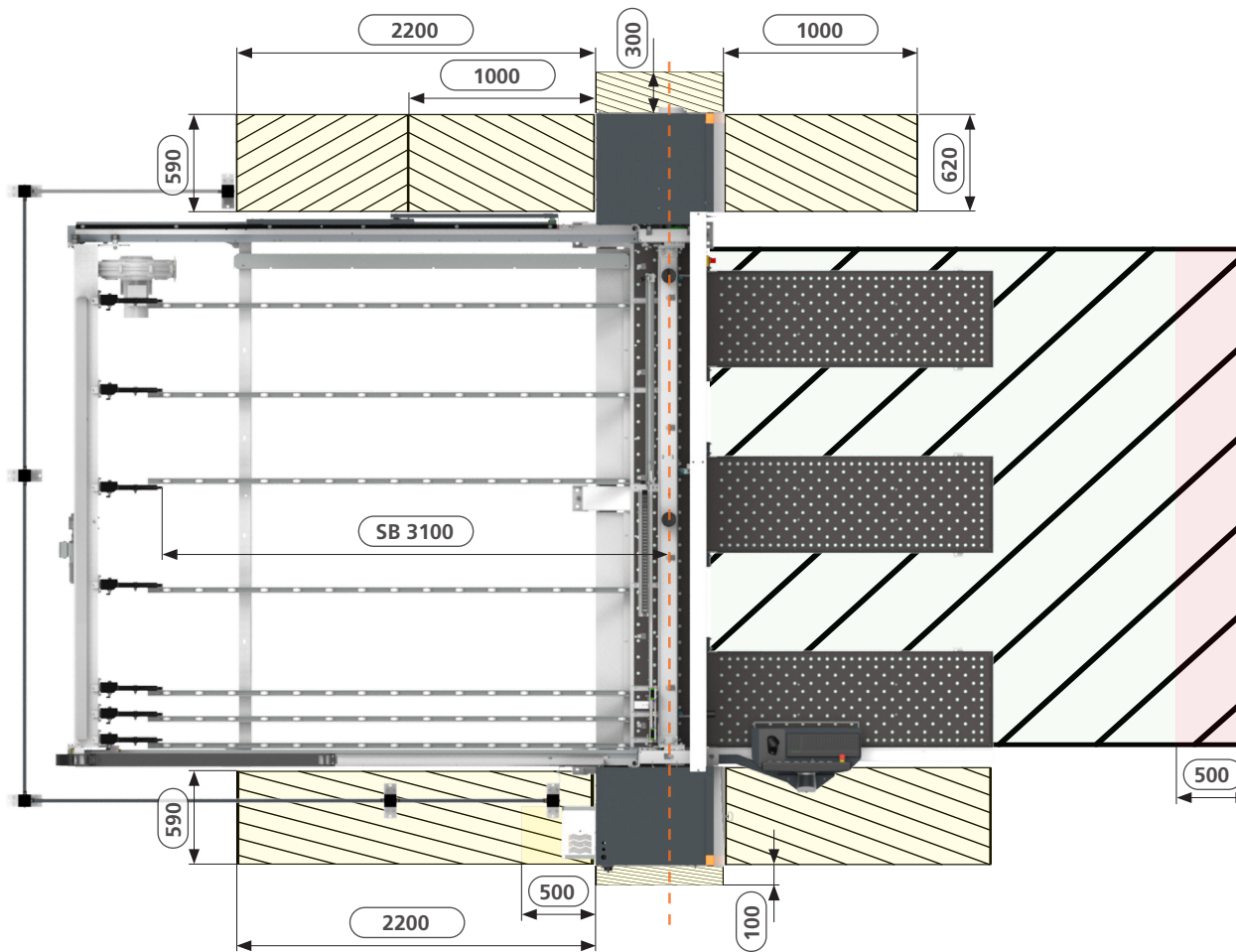
Floor flatness tolerance 20 mm

Anchor bolts: min. pull-out force 4kN

Linea 6015

Sicherheits- und Wartungsbereiche / Safety and maintenance areas

Last updated: 09/2021



Wartungsbereich
Maintenance area



Sicherheitsbereich
Security area

$$X = SB\ 3100$$

Abstandes vom größtmöglichen Werkstück zur Wand oder anderen Gegenständen
Distance from largest possible workpiece to walls and other objects.

$$a \geq 500\text{mm}$$

Sicherheitsabstand
Safety distance

