



## Formátovací pila Altendorf WA 6

Formátovací kotoučová pila ALTENDORF WA 6 s manuálním naklápěním a zdvihem pilového agregátu a s samostatnou předřezovou jednotkou

### **Popis stroje – základní vybavení:**

- Dvojitý pojezdový vozík na broušených a tvrzených chromovaných tyčích (systém F 45)
- Délka pojezdového vozíku 1400, 2000, 2600 a 3000 mm, čistá řezná délka 1250, 1850, 2500 mm
- Naklopení pilového agregátu 90°- 45° manuální s číselníkovým ukazatelem nastaveného úhlu, maximální průměr pilového kotouče 315 mm × upínací průměr 30 mm (2×D10/R60 mm)
- Maximální výška řezu 87 mm při 90°, 60 mm při 45°
- Parallelogram – horní odsávání pilových kotoučů, odsávací nástavec s průhledným krytem připevněn na rozvíracím klínu
- Pohon hlavního pilového kotouče - motor 4 kW s automatickou elektrickou brzdou
- Počet otáček hlavního pilového kotouče 4200/min
- Velikost základního pracovního stolu 780×600 mm
- Zadní prodloužení stolové desky o 500 mm
- Paralelní pravítko vpravo od kotouče – maximální šíře řezu 1000 mm, manuálně stavitelné
- Výška pracovního stolu od podlahy 910 mm
- Hlavní pravítko na příčném výložném stole s dvěma sklopnými dorazy, s možností pokosových řezů na tomto pravítku ± 49°, délka vysunutí do 2600 mm
- Jištění zásuvky 400 V pro stroj - potřebný jistič 20 A (provedení B nebo C)

### **Předřezový agregát:**

- Předřezový agregát se samostatným motorem
- Maximální průměr předřezového kotouče 120 mm × upínací průměr 22 mm (možnost osadit RAPIDO)
- Maximální otáčky předřezu 8500/min
- Spodní vývod odsávání o průměru 95 mm, horní vývod o průměru 50 mm
- Hmotnost stroje 450 kg

### **Nabízené varianty:**

- WA6 s pojezdovým stolem 1400 mm
- WA6 s pojezdovým stolem 2000 mm
- WA6 s pojezdovým stolem 2600 mm
- WA6 s pojezdovým stolem 3000 mm

### Příslušenství na přání

| Označení   | Popis   |
|--|---|
| M 24001<br>(A54059)  | RAPIDO - předřezový systém s plynulou regulací šířky řezu 2,8–3,8 mm včetně nástrojů LEUCO, průměr 120 mm |
| A 54307  | Náhradní předřezové kotouče LEUCO (sada) pro předřezový systém RAPIDO, průměr 120 mm                      |
| M 64200<br>(A55639)  | Rychloupínač manuální – pro umístění do drážky pojezdového stolu  |
| M 64014<br>(A59088)  | STEG (druhá podpora na pojezdovém stole šíře 400 mm)  |
| M 64041  | Jednostranné pokosové pravítko výsuvné do 2500 mm   |
| Pokosová pravítka DUPLEX – dvouramenné pokosové pravítko plynule nastavitelné od 0° do 90°, s korekcí stupnice zarážek |   |
| DUPLEX – nastavení délky zarážky a úhlu na stupnici s lupou  |   |
| M 64104<br>(D15582)  | Délka nastavení zarážky max. do 1350 mm   |
| M 64105  | Délka nastavení zarážky max. do 2150 mm   |
| DUPLEX D – nastavení úhlu s digitálním zobrazením rozměru (včetně baterií)   |   |
| M 64106  | Délka nastavení zarážky max. do 1350 mm   |
| M 64107  | Délka nastavení zarážky max. do 2150 mm   |



WA 6 bez CE provedení



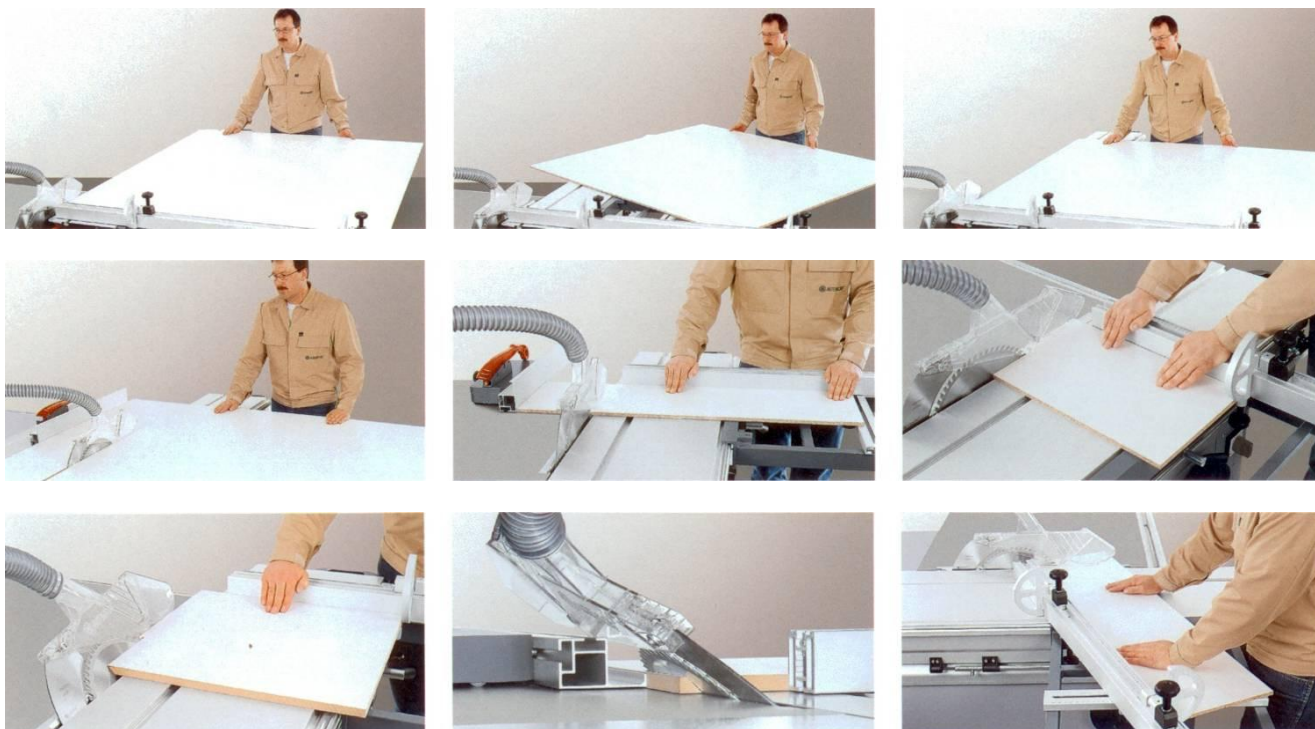
WA 6 CE provedení



## Opracování masivu



## Opracování plošných materiálů



## Technické parametry WA 6

| <b>Formátovací stůl – délky stolů</b> |   |
|---------------------------------------|---|
| Řezné délky                           | Čistá řezná délka<br>S nebo BEZ předřezového agregátu |
| 1400 mm                               | 1250 mm   |
| 2000 mm                               | 1850 mm   |
| 2600 mm                               | 2500 mm   |
| 3000 mm                               | (2850 mm)   |

Diese Schnittlängen sind mechanische Fahrwege, d.h. von Doppelrollwagen-Endanschlag zu Endanschlag.

| <b>Řezné výšky</b>          |        |        |        |         |
|-----------------------------|--------|--------|--------|---------|
| Průměr řezného kotouče v mm | Ø 250  | Ø 300  | Ø 315  | Ø 350   |
| Řezná výška při 90°         | 0 – 55 | 0 – 80 | 0 – 87 | 0 – 105 |
| Řezná výška při 45°         | 0 – 38 | 0 – 56 | 0 – 60 | 0 – 73  |

|                        |
|------------------------|
| <b>Hmotnost stroje</b> |
| 450 kg                 |
| <b>Pracovní výška</b>  |
| 910 mm                 |



## Prostorové dispozice WA 6

### Prostorová náročnost:

|   |  |
|---|--|
| A | Délka stolu + 220 mm (do modelu se stolem 2000 mm) |
|   | Délka stolu + 290 mm (od modelu se stolem 2000 mm) |
| B | Délka stolu + 220 mm                               |
| C | 873 mm (do modelu se stolem 2000 mm)               |
|   | 1273 mm (od modelu se stolem 2000 mm)              |

